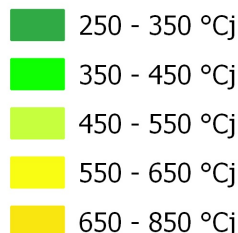




AGRICULTURES & TERRITOIRES
CHAMBRE D'AGRICULTURE SAVOIE MONT-BLANC
73174

Rédaction bulletin :
Fabien FAUGEROUX
06 50 19 14 85
Stéphanie LACHAVANNE
06 88 74 75 83

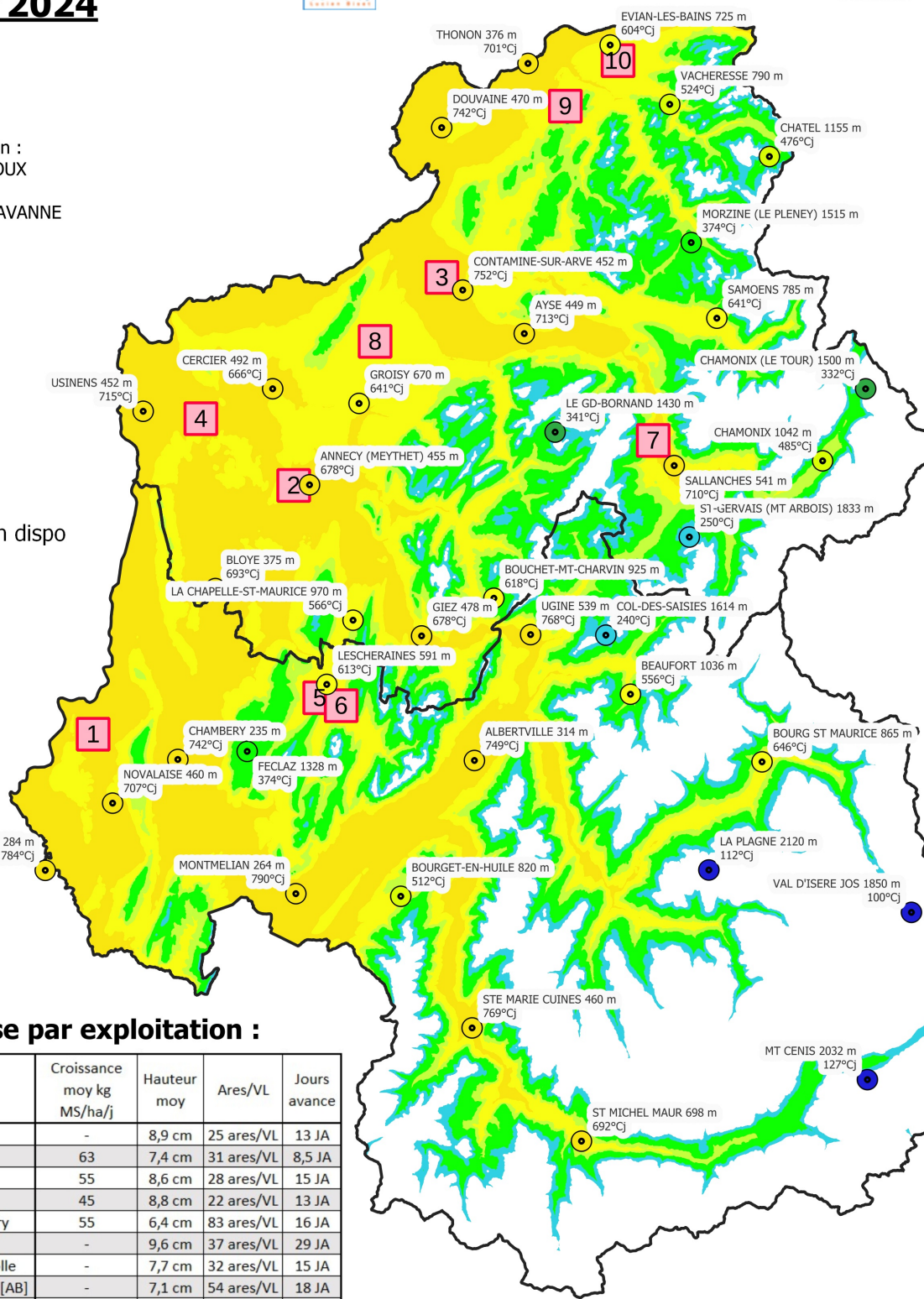
Cumul au 01/02



Alti>1800 m Données non dispo

Cette représentation cartographique est faite sur la base d'estimation Elle ne tient pas compte des effets de versants qui créent un décalage de stade de végétation

Source : Météo France



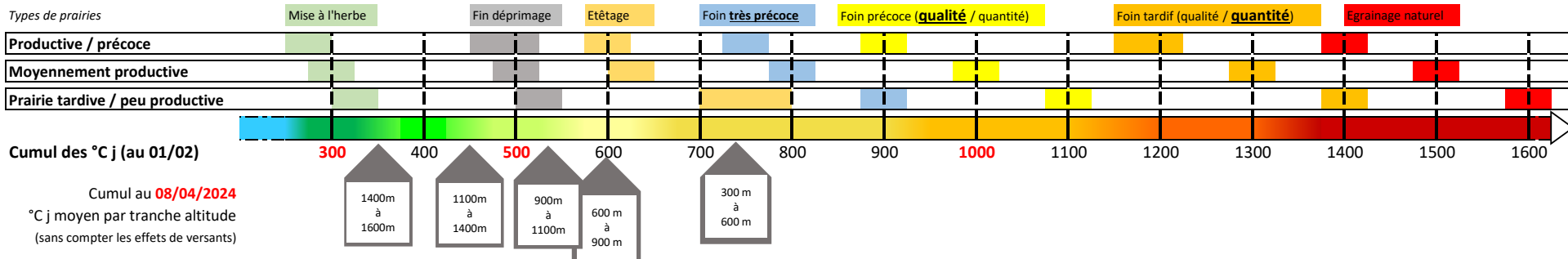
Données herbe et pousse par exploitation :

N°	Commune	Expl	Croissance moy kg MS/ha/j	Hauteur moy	Ares/VL	Jours avance
1	Traize - 430m	GAEC Cap 13	-	8,9 cm	25 ares/VL	13 JA
2	Poisy - 530m	Centre Elevage	63	7,4 cm	31 ares/VL	8,5 JA
3	Nangy - 450m	GAEC Vert Val	55	8,6 cm	28 ares/VL	15 JA
4	Chilly - 460m	GAEC Le Marais	45	8,8 cm	22 ares/VL	13 JA
5	Lescheraines - 740m	EARL La Ferme de Mery	55	6,4 cm	83 ares/VL	16 JA
6	Le Châtelard - 730m	GAEC d'Orgeval	-	9,6 cm	37 ares/VL	29 JA
7	Sallanches - 710m	GAEC Le Crêt de la Biolle	-	7,7 cm	32 ares/VL	15 JA
8	Arbusigny - 900m	GAEC Les Chauffettes [AB]	-	7,1 cm	54 ares/VL	18 JA
9	Orcier - 780m	GAEC Les Hermones	-	7,1 cm	24 ares/VL	12 JA
10	Larringes - 850m	EARL Chez Folliet	63	7,5 cm	40 ares/VL	14 JA

Données troupeaux et rations par exploitation :

N°	Expl	Troupeau	Mois Moy Lact	Fourrages secs	Herbe	Compl	Soit en g/l	Coût ration
1	GAEC Cap 13	114 VL à 23 I	5,2	3,5kg Foin + 4,5kg Epi	10kg MS Pâture	1,3kg VL + 2,3kg TTx	156 g/l	182 €/1000 l
2	Centre Elevage	73 VL à 24 I	5,7		17kg MS Pâture	4kg Orge aplatie	167 g/l	80 €/1000 l
3	GAEC Vert Val	75 VL à 23,4 I	5,2		4kg MS Affour + 13kg MS Pâture	3,5kg VL18	149 g/l	135 €/1000 l
4	GAEC Le Marais	132 VL à 27,1 I	6,8	3kg Foin + 2,5kg Regain + 3kg Epi	6kg MS Pâture	4kg ttx + 3,4kg Céréales	273 g/l	184 €/1000 l
5	EARL La Ferme de Mery	30 VL à 18 I	5,8	3kg Foin	13kg MS Pâture	3kg VL 21	167 g/l	147 €/1000 l
6	GAEC d'Orgeval	80 VL à 19,8 I	4,7	2,5kg Foin + 3kg Luzerne + 2,5kg Pulpe	9kg MS Pâture	1,6kg TTx + 3kg Cereales	233 g/l	-
7	GAEC Le Crêt de la Biolle	35 VL à 21 I	-	5kg Foin	10kg MS Pâture	3kg VL24 + 3kg Cereales	286 g/l	183 €/1000 l
8	GAEC Les Chauffettes [AB]	59 VL à 23,7 I	5,7	5kg Foin + 3kg Luzerne	7kg MS Pâture	1,1kg TTx + 2kg VL18 + 2,8kg Cereales	249 g/l	279 €/1000 l
9	GAEC Les Hermones	64 VL à 26,7 I	5	2kg Foin	8kg MS Affour + 6kg MS Pâture	4,1kg VL21 + 1,7kg TTx 40	217 g/l	168 €/1000 l
10	EARL Chez Folliet	40 VL à 18,8 I	-	6kg Foin	12kg MS Pâture	2kg VL16	107 g/l	139 €/1000 l

TABLEAU REPERE DES SOMMES DE TEMPERATURE



Les observations du moment :

Ce sont désormais toutes les fermes du bulletin herbe qui sont mesurées depuis ce 10/04, et qui acceptent de partager leurs données (troupeau, etc...).

Merci à elles !

La semaine écoulée a été marquée par de la douceur : cette douceur a été atténuée par les sables du Sahara, qui ont limité le rayonnement direct. Cela n'a pas empêché les toutes premières fauches précoces en plaine.

Depuis mercredi soir 10/04, de nouvelles fauches sont lancées sur les premiers hectares de foin précoce (en prévision d'une fin de semaine favorable). A 700-800°C j, c'est la qualité qui est attendue.

La qualité de l'herbe se ressent au pâturage : à Poisy la transition en 7j n'a pas affecté les vaches - c'est le plein pâturage depuis le 27 mars, avec du lait (et de la marge !).

Au GAEC Vert Val aussi, la ration est 100% herbe, le tourteaux est coupé, et la VL a été diminuée sans impact sur la production de lait, à la faveur de l'entrée dans des parcelles de qualité.

Au Cap 13, le stock d'herbe ne permet pas encore le plein pâturage.

Au GAEC Les Hermones, le lait a bondi (pâturage + affouragement).

Conseils et préconisations pour la suite :

Les conditions de pâturage vont devenir idéales, mais aussi plus exigeantes dans les zones précoces à la faveur de la montaison de certaines graminées.

Repères de pâturage :

- maintenir environ 15 JA, pour profiter d'une offre d'herbe de qualité.

- et viser un temps de retour parcelle entre 15 et 20 jours.

Une herbe pâturée au bon stade offrira entre 17 et 19% de MAT, pour 0,9 à 1 UFL.



Parcelle fauchée - le 10/04 en fin d'après midi
Vers Perrignier (Bas Chablais 74)

Quantité herbe produite par jour par VL
En fonction de la pousse et surface accessible par VL

Surface accessible aux VL	Pousse		
	30 kg MS/ha/j	60 kg MS/ha/j	75 kg MS/ha/j
20 ares/VL	6	12	15
30 ares/VL	9	18	23
40 ares/VL	12	24	30
50 ares/VL	15	30	38

Les croissances observées (en kg de MS/ha/j)

	Plaine (300-500 m)	Moyenne alti (700-900 m)
Conditions favorables (Prairies productives, pas de stress hydrique, surface foliaire disponible...)	85	70
Conditions moyennes Prairies moyennement productives, pas de conditions trop limitantes	60	50
Conditions défavorables Prairies peu productives, conditions limitantes (froid, sec, chaud, herbe rasée...)	25	15

Cette semaine la pousse s'est maintenue en plaine.
Sur les plateaux et moyenne montagne, elle démarre.

Perspectives météo :

Nouveau pic de chaleur pour cette fin de semaine, dans une ambiance estivale en plaine.

Avant un retour de la fraîcheur (de saison ...) en début de semaine prochaine.

A confirmer : un petit passage perturbé en fin de journée de dimanche et lundi ?
Neige en moyenne montagne.

La vidéo de cette semaine :

Pas de nouvelle vidéo cette semaine.
Retrouvez toutes nos petites vidéos sur notre chaîne Youtube

[VIDEO CLIC](#)

