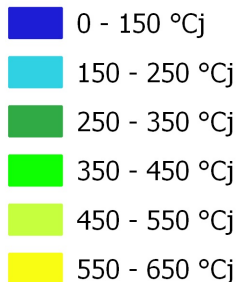




Rédaction bulletin :
Fabien FAUGEROUX
06 50 19 14 85
Stéphanie LACHAVANNE
06 88 74 75 83

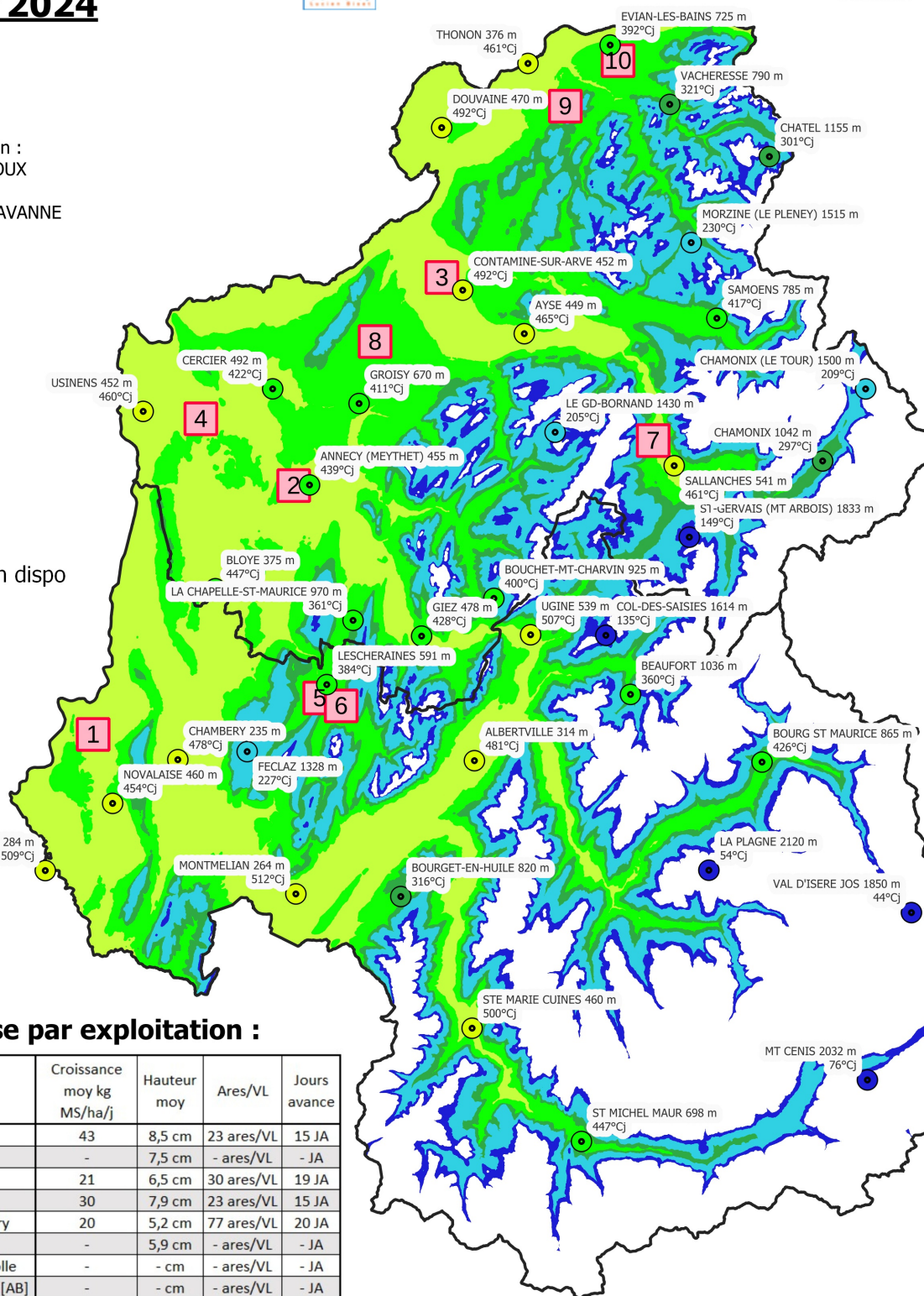
Cumul au 01/02



Alti>1800 m Données non dispo

Cette représentation cartographique est faite sur la base d'estimation
Elle ne tient pas compte des effets de versants qui créent un décalage de stade de végétation

Source : Météo France



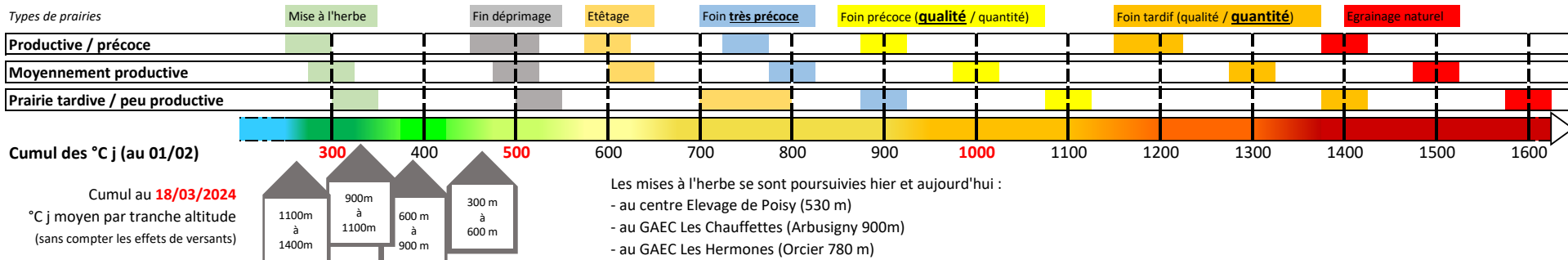
Données herbe et pousse par exploitation :

N°	Commune	Expl	Croissance moy kg MS/ha/j	Hauteur moy	Ares/VL	Jours avance
1	Traize - 430m	GAEC Cap 13	43	8,5 cm	23 ares/VL	15 JA
2	Poisy - 530m	Centre Elevage	-	7,5 cm	- ares/VL	- JA
3	Nangy - 450m	GAEC Vert Val	21	6,5 cm	30 ares/VL	19 JA
4	Chilly - 460m	GAEC Le Marais	30	7,9 cm	23 ares/VL	15 JA
5	Lescheraines - 740m	EARL La Ferme de Mery	20	5,2 cm	77 ares/VL	20 JA
6	Le Châtelard - 730m	GAEC d'Orgeval	-	5,9 cm	- ares/VL	- JA
7	Sallanches - 710m	GAEC Le Crêt de la Biolle	-	- cm	- ares/VL	- JA
8	Arbusigny - 900m	GAEC Les Chauffettes [AB]	-	- cm	- ares/VL	- JA
9	Orcier - 780m	GAEC Les Hermones	-	- cm	26 ares/VL	- JA
10	Larringes - 850m	EARL Chez Folliet	34	6,4 cm	- ares/VL	- JA

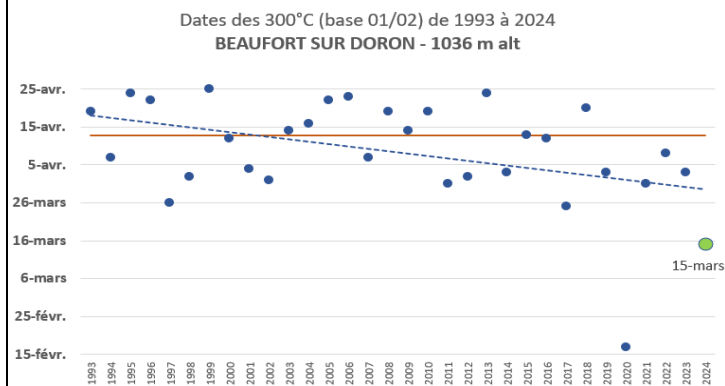
Données troupeaux et rations par exploitation :

N°	Expl	Troupeau	Mois Moy Lact	Fourrages secs	Herbe	Compl	Soit en g/l	Coût ration
1	GAEC Cap 13	108 VL à 23,8 l	5,5	4,5kg Foin + 1,5kg Regain + 5kg Epi	6kg MS Pâturation	2,5kg VL + 1,3kg Céréales (maïs orge)	160 g/l	-
2	Centre Elevage	83 VL à 24 l	5,7	6,5kg Foin + 4kg Regain + 3,5kg Epi		1,2kg TTx colza + 1,1kg Soja graine crue + 2,4kg Orge	196 g/l	-
3	GAEC Vert Val	73 VL à 21 l	5,2	7,5kg Foin + 4kg Regain	5kg MS Pâturation	1kg TTx 40 + 4kg VL18	238 g/l	227 €/1000 l
4	GAEC Le Marais	128 VL à 27,8 l	6,6	4kg Foin + 3,5kg Regain + 4kg Epi	3kg MS Pâturation	4kg ttx + 3,4kg Céréales	266 g/l	-
5	EARL La Ferme de Mery	-	5,8	-	4kg MS Pâturation	3kg VL	-	-
6	GAEC d'Orgeval	84 VL à 18,8 l	-	7kg Foin + 3kg Regain + 3kg Luzerne + 3kg Pulpe		2,2kg TTx + 3,5kg Cereales	303 g/l	-
7	GAEC Le Crêt de la Biolle	-	-	-		-	-	-
8	GAEC Les Chauffettes [AB]	-	-	-		-	-	-
9	GAEC Les Hermones	60 VL à 21,3 l	-	12kg Foin + 6kg Regain		3,5kg VL21 + 1,5kg TTx 40	234 g/l	246 €/1000 l
10	EARL Chez Folliet	32 VL à 17,2 l	5,8	12kg Foin 6kg Regain		3,1kg VL23	180 g/l	248 €/1000 l

TABLEAU REPERE DES SOMMES DE TEMPERATURE



Les observations du moment :

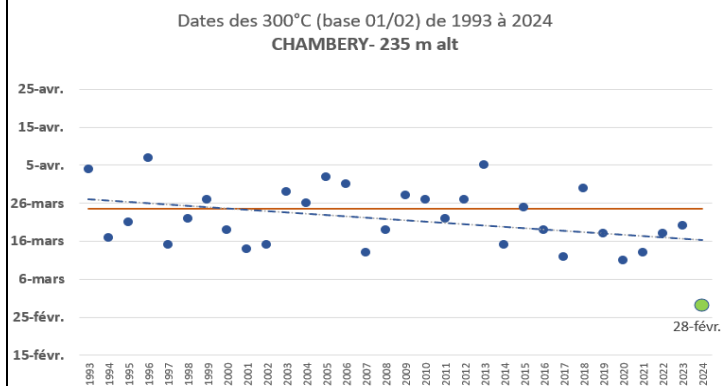


En montagne à Beaufort :

La date moyenne d'atteinte des 300°C de 1993 à 2013 (20 ans) est le 12 avril.
En 2024 les 300°Cj ont été atteints le 15 mars.

Soit avec une avance de 29 j par rapport à la moyenne 1993-2003.

En montagne la faible durée d'enneigement, couplée à la douceur, se voit de manière spectaculaire avec le verdissement précoce des prairies.



En plaine à Chambéry :

La date moyenne d'atteinte des 300°C de 1993 à 2013 (20 ans) est le 24 mars.
En 2024 les 300°Cj ont été atteints le 28 février.

Soit avec une avance de 25 j par rapport à la moyenne 1993-2003.

En plaine les prairies sont restées vertes tout l'hiver.
Au 20 mars on commence à observer quelques graminées épier dans les secteurs les mieux exposés.

Conseils et préconisations pour la suite :

Accélérer la transition en plaine.
Maintenir au mieux entre 15 et 20 JA.

Joyeuse mise à l'herbe le 20/03 après midi au GAEC Les Hermones : "on a pris l'habitude de sortir et rentrer les vaches en fonction de la météo et de la portance"



Les croissances observées (en kg de MS/ha/j)

	Plaine (300-500 m)	Moyenne alti (700-900 m)
Conditions favorables (Prairies productives, pas de stress hydrique, surface foliaire disponible...)	50	40
Conditions moyennes Prairies moyennement productives, pas de conditions trop limitantes	30	30
Conditions défavorables Prairies peu productives, conditions limitantes (froid, sec, chaud, herbe rasée ...)	15	10

Des croissances qui se maintiennent, voir qui ont augmenté cette semaine à la faveur des journées printanières et de l'avancée des stades de végétation.

Perspectives météo :

Changement de temps à partir de ce samedi avec une forte chute des températures. Une iso 0° qui passe de 2400 à 1200 m, puis 700 m dimanche.
Giboulées en montagne.

Une semaine à venir sous le signe de la fraîcheur avec alternance de pluie et éclaircies

... ce qui devrait calmer la pousse.

La vidéo de cette semaine :

Focus sur le TEFF GRASS
Dérobée fourragère estivale

[VIDEO CLIC](#)

