

BULLETIN HERBE DES SAVOIE

n°10

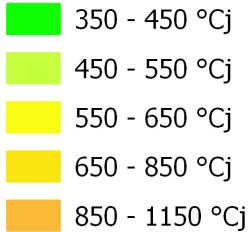
07/05/2024



AGRICULTURES & TERRITOIRES
CHAMBRE D'AGRICULTURE SAVOIE MONT-BLANC
73174

Rédaction bulletin :
Fabien FAUGEROUX
06 50 19 14 85
Stéphanie LACHAVANNE
06 88 74 75 83

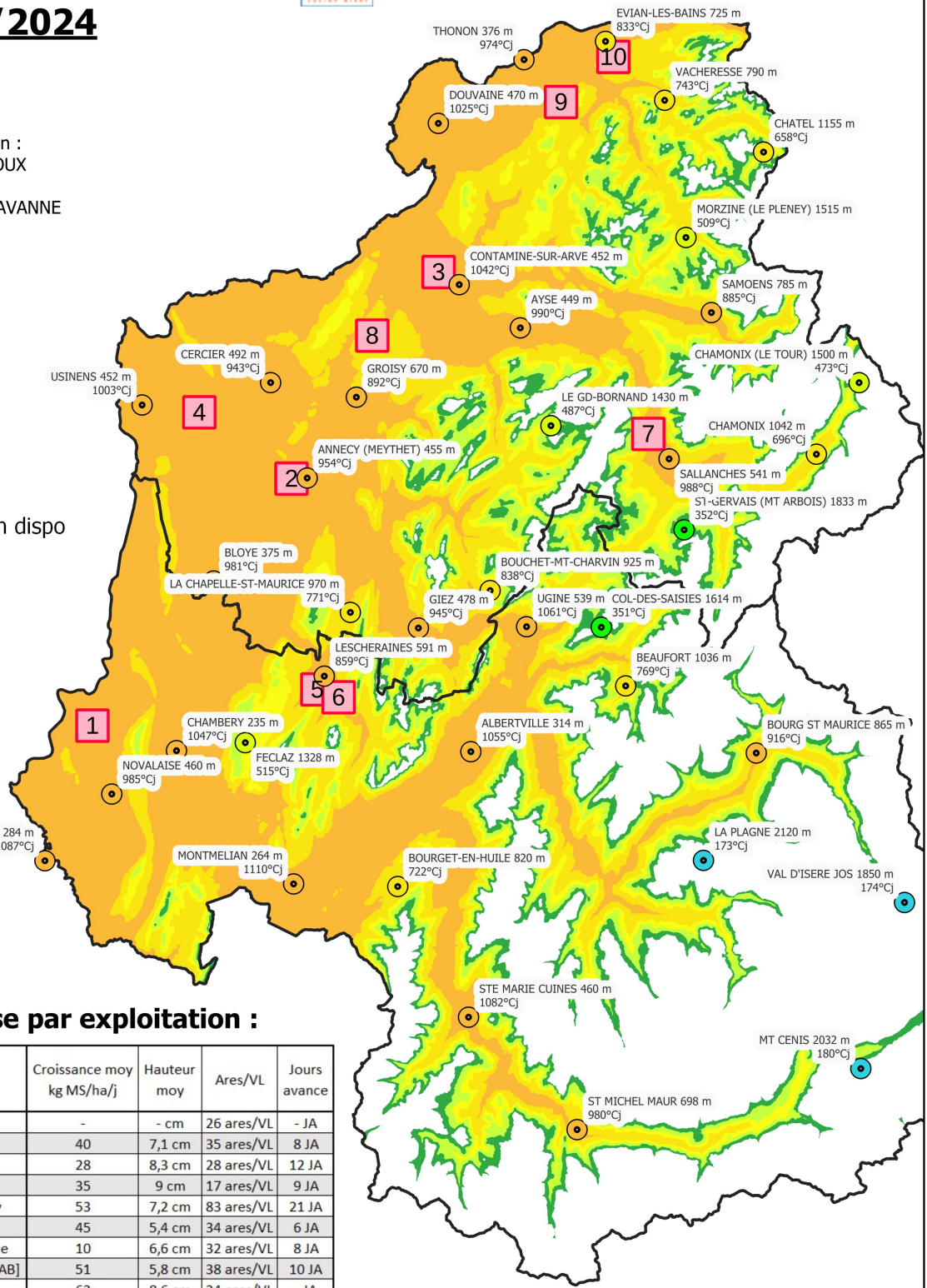
Cumul au 01/02



Alti>1800 m Données non dispo

Cette représentation cartographique est faite sur la base d'estimation. Elle ne tient pas compte des effets de versants qui créent un décalage de stade de végétation.

Source : Météo France



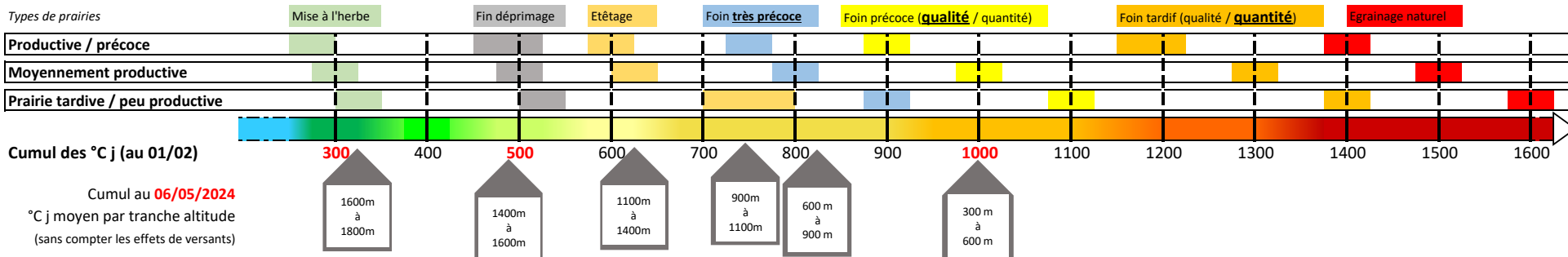
Données herbe et pousse par exploitation :

N°	Commune	Expl	Croissance moy kg MS/ha/j	Hauteur moy	Ares/VL	Jours avance
1	Traize - 430m	GAEC Cap 13	-	- cm	26 ares/VL	- JA
2	Poisy - 530m	Centre Elevage	40	7,1 cm	35 ares/VL	8 JA
3	Nangy - 450m	GAEC Vert Val	28	8,3 cm	28 ares/VL	12 JA
4	Chilly - 460m	GAEC Le Marais	35	9 cm	17 ares/VL	9 JA
5	Lescheraines - 740m	EARL La Ferme de Mery	53	7,2 cm	83 ares/VL	21 JA
6	Le Châtelard - 730m	GAEC d'Orgeval	45	5,4 cm	34 ares/VL	6 JA
7	Sallanches - 710m	GAEC Le Crêt de la Biolle	10	6,6 cm	32 ares/VL	8 JA
8	Arbusigny - 900m	GAEC Les Chauffettes [AB]	51	5,8 cm	38 ares/VL	10 JA
9	Orcier - 780m	GAEC Les Hermones	62	8,6 cm	24 ares/VL	- JA
10	Larringes - 850m	EARL Chez Folliet	-	- cm	- ares/VL	- JA

Données troupeaux et rations par exploitation :

N°	Expl	Troupeau	Mois Moy Lact	Fourrages secs	Herbe	Complémentation	Soit en g/l	Coût ration
1	GAEC Cap 13	111 VL à 22,6 l	5,2	5kg Foin	10kg MS Pâture	1,7kg VL + 2,2kg TTx + 3kg Céréale	305 g/l	187 €/1000 l
2	Centre Elevage	71 VL à 21 l	5,6		17kg MS Pâture	4kg Orge aplatie	190 g/l	87 €/1000 l
3	GAEC Vert Val	75 VL à 21,4 l	5,8		5kg MS Affour + 12kg MS Pâture	3,5kg VL18	164 g/l	153 €/1000 l
4	GAEC Le Marais	132 VL à 25,7 l	6,8	4,4kg Foin + 2,8kg Regain	8kg MS Pâture	2,6kg ttx + 4kg Céréales	257 g/l	-
5	EARL La Ferme de Mery	34 VL à 17,1 l	-		13kg MS Pâture	2kg VL 21	117 g/l	104 €/1000 l
6	GAEC d'Orgeval	78 VL à 20,3 l	-	3kg Foin + 5kg Luzerne	9kg MS Pâture	1,4kg TTx + 2,5kg Cereales	193 g/l	175 €/1000 l
7	GAEC Le Crêt de la Biolle	36 VL à 22 l	-	4kg Foin	12kg MS Pâture	2kg VL24 + 2kg Cereales	182 g/l	138 €/1000 l
8	GAEC Les Chauffettes [AB]	57 VL à 24 l	6	2kg Foin + 3kg Luzerne	11kg MS Pâture	0,8kg TTx + 2kg VL18 + 1,6kg Cereales	183 g/l	225 €/1000 l
9	GAEC Les Hermones	63 VL à 24,7 l	6,1	10kg Foin	8kg MS Affour	1,4kg TTx 40 + 3,3kg VL18	190 g/l	191 €/1000 l
10	EARL Chez Folliet	40 VL à 18,8 l	-	8kg Foin	11kg MS Pâture	1,5kg VL16	80 g/l	139 €/1000 l

TABLEAU REPERE DES SOMMES DE TEMPERATURE



Les observations du moment :

La végétation peine toujours à redémarrer pour les parcelles à hauteur basse (après fauche de refus, ou sorti de pâturage). Certaines parcelles explosent à la faveur de la montaison des graminées.

Au GAEC Les Hermones : la portance est devenue mauvaise, et les vaches ont dû être rentrées. Les taux d'urée sont très faibles.

Une quinzaine d'hectares devraient être fauchés sur le créneau météo annoncé à partir de ce milieu de semaine.

A Poisy la portance est aussi compliquée. Avec 8 JA seulement, le 100% herbe est choisi d'être maintenu en pariant sur une plus forte croissance sur la semaine à venir.

Au GAEC Vert Val, l'affouragement va être un peu augmenter pour maintenir des JA en augmentant un peu le temps de présence dans certaines parcelles.



Graphique ci-dessus : évolution de la RFU (Réserve Facilement Utilisable) en eau des sols, à la station météo de Meythet (455 m) Entre le 1er mars et le 5 mai

Conseils et préconisations pour la suite :

La combinaison de la pluie passée et du soleil annoncé, devrait redynamiser la pousse de l'herbe, et mettre fin à cette période de disette depuis plus de 15j maintenant.

Le cumul de température entre 1000 et 1100°Cj est indicateur d'un stade de foin plutôt de qualité (compromis qualité / quantité). On pourra s'interroger sur la valeur de ces foins, au vu du manque d'azote constaté dans les parcelles à la faveur de la diminution de la minéralisation depuis 15 j.

Veiller à ne pas surpâturer et maintenir de la feuille qui profitera du retour du soleil (hauteur sortie 6 cm).

Quantité herbe produite par jour par VL
En fonction de la pousse et surface accessible par VL

Surface accessible aux VL	Pousse		
	15 kg MS/ha/j	45 kg MS/ha/j	65 kg MS/ha/j
20 ares/VL	3	9	13
30 ares/VL	5	14	20
40 ares/VL	6	18	26
50 ares/VL	8	23	33

Les croissances observées (en kg de MS/ha/j) - semaine passée

	Plaine (300-500 m)	Moyenne alti (700-900 m)
Conditions favorables (Prairies productives, pas de stress hydrique, surface foliaire disponible...)	80	60
Conditions moyennes Prairies moyennement productives, pas de conditions trop limitantes	40	50
Conditions défavorables Prairies peu productives, conditions limitantes (froid, sec, chaud, herbe rasée...)	5	5

Les niveaux de pousse sont dans l'ensemble faibles pour la période. Sur quelques exploitations (et/ou parcelles), la pousse est plus dynamique à la faveur de la montaison de graminées.

Perspectives météo :

A J+7 :
Retour du soleil annoncé pour la mi-journée de ce mercredi 8/5.
Le temps devrait se maintenir assez ensoleillé jusqu'à dimanche soir.

La tendance à partir de ludi est plus incertaine pour le moment.

La vidéo de cette semaine :

Pas de nouvelle vidéo cette semaine.
Retrouvez toutes nos petites vidéos sur notre chaîne Youtube

[VIDEO CLIC](#)

