

# EN DIRECT AVEC NOS ÉQUIPES

2023

## Vous accompagner au rythme de vos projets...

### INFORMATIONS COLLECTIVES

- Journées techniques
- Démonstrations
- Portes ouvertes
- Articles presse professionnelle agricole
- Actualités en ligne sur nos sites internet
- Lettres d'informations

### INFORMATIONS INDIVIDUELLES

- Accueil physique et téléphonique
- Permanence informations juridiques

### FORMATIONS

- Formations collectives et Formations actions
- Parcours de formation individualisés

### CONSEIL INDIVIDUEL ET COLLECTIF AUX AGRICULTEURS, COLLECTIVITÉS ET FILIÈRES

- Diagnostics, préconisations, plans d'action, suivis
- Services en ligne
- Bulletins techniques
- Accompagnement collectif (projets de territoire, de filière...)

### ETUDES, DIAGNOSTICS ET EXPERTISES

Etudes prospectives, études d'impact dans les domaines de l'économie, de l'environnement, de l'aménagement de l'espace.

**DES PRESTATIONS CERTIFIÉES  
POUR LA RÉUSSITE DE VOS PROJETS  
CONSEIL • FORMATION**



Agriculteurs, collectivités, filières et groupements, la Chambre d'Agriculture vous accompagne au quotidien. A chaque étape de votre activité, de vos projets, nos conseillers sont à votre écoute et à vos côtés. Proximité, réactivité, spécialisation et professionnalisme sont nos mots d'ordre pour répondre aux attentes de chacun dans un environnement de plus en plus complexe. Avec ce guide, vous trouverez les principaux champs d'intervention de nos équipes. N'hésitez pas à consulter l'intégralité de notre offre de services sur [www.services.casmb.fr](http://www.services.casmb.fr). Prenez contact et posez vos questions ! Nous sommes à votre écoute sur le terrain. ▀▀

RESPECT

ÉCOUTE

CONFIDENTIALITÉ

RESPONSABILITÉ

RESPECT DES LOIS  
& DES RÈGLEMENTS

INTÉGRITÉ

OBJECTIVITÉ

INDÉPENDANCE

PERFORMANCE DURABLE

Nous respectons un code d'éthique consultable  
sur [www.services.casmb.fr](http://www.services.casmb.fr)



**CHAMBRE  
D'AGRICULTURE**  
SAVOIE MONT-BLANC  
73 | 74

# PÔLE ENTREPRISES & CONSEILS

☎ 04 79 62 86 96

de 8h30 à 12h et de 13h30 à 17h

## POINT ACCUEIL INSTALLATION

Votre 1<sup>er</sup> contact vers l'installation  
en agriculture en Savoie Mont-Blanc.

☎ 74 04 50 88 27 14

☎ 73 04 79 60 49 36

## POINT ACCUEIL TRANSMISSION RÉPERTOIRE DÉPART INSTALLATION

Toutes les informations pour anticiper  
la transmission de l'exploitation.

☎ 74 04 50 88 27 14

☎ 73 04 79 62 86 94

## CONSEIL D'ENTREPRISE

Optimisation et cohérence des systèmes et des  
projets d'exploitation, audit d'exploitation.

Bassin annécien - Usse - Bornes

☎ 06 31 04 96 12

Arves - Genevois - Léman -

☎ 06 66 47 23 43

Mont Blanc - Haut Chablais -

☎ 06 99 02 35 14

Avant Masif 74 - Coeur de Savoie

☎ 06 50 19 15 54

Albertville - Maurienne - Tarentaise -

☎ 06 21 75 42 82

## CONSEIL EN BÂTIMENTS

Concevoir et adapter bâtiments et équipements.

☎ 04 57 08 70 11

## FORMALITÉS DES ENTREPRISES

Information et accompagnement des entreprises  
individuelles.

☎ 04 79 70 78 23

## FORMATION CONTINUE DES AGRICULTEURS

Boostez vos performances !

☎ 04 57 08 70 11 de 8h30 à 12h

## PUBLICS FRAGILES ORGANISATION DU TRAVAIL

☎ 06 50 19 15 60

## GROUPEMENTS SPÉCIALISÉS

FDGAEC 74

☎ 74 06 48 39 11 51

Service de remplacement 73

☎ 73 04 79 33 82 95

## ACCOMPAGNEMENT RELATIONS HUMAINES

☎ 06 48 39 11 51

## AMÉNAGEMENT & DROIT DE L'URBANISME

Suivi et avis sur documents d'urbanisme et projets  
d'équipement du territoire, expertises.

☎ 04 50 88 18 11

## PLATEFORME INFORMATION JURIDIQUE

Baux, distances, servitudes, préemption, chemins ruraux...

☎ 08 99 18 58 68 (coût de l'appel 1.35 € + 0.80€/minute)  
les mardis et vendredis de 9h à 12h

## ENVIRONNEMENT

Eau, biodiversité, certiphyto, épandages...

☎ 04 50 88 18 11

## AGRICULTURE BIOLOGIQUE

☎ 06 50 19 14 99

## MISSION ALPAGE

☎ 06 50 19 14 65

# PÔLE FILIÈRES

☎ 04 50 88 18 66  
de 8h30 à 12h et de 13h30 à 17h

# PÔLE TERRITOIRES

☎ 04 79 70 72 20  
de 8h30 à 12h et de 13h30 à 17h

## ETABLISSEMENT INTERDEPARTEMENTAL D'ELEVAGE - IPG

Assurer l'identification animale et la traçabilité.

Accueil de 8h30 à 12h

☎ 04 57 08 70 25 Bureau 124 à St Baldoph

☎ 04 79 70 72 14 Boviclic - Capriclic - Oviclic

Disponible également par mail

✉ [ipg@smb.chambagri.fr](mailto:ipg@smb.chambagri.fr)

## CONSEIL TECHNIQUE FILIERE ANIMALE

Valorisation des sols et des prairies,  
expertise systèmes et autonomie fourragère.

☎ 04 79 33 82 87

## CONSEIL DPLS

☎ 74 06 31 00 12 32

☎ 73 06 50 19 14 93

## CONSEIL TECHNIQUE ARBORICULTURE

☎ 06 07 31 12 88

## CONSEIL TECHNIQUE VITI ENVIRONNEMENT

☎ 06 50 19 14 70

## CONSEIL TECHNIQUE MARAÎCHAGE

☎ 06 50 19 14 76

## ECONOMIE ET PROSPECTIVE

☎ 04 79 33 82 81

## CIRCUITS COURTS - BIENVENUE A LA FERME

☎ 04 79 33 82 81

## DÉVELOPPEMENT FORESTIER

Organisation de chantiers forestiers en forêt privée,  
limites de parcelles, projets de desserte.

☎ 06 50 63 64 26

## DÉVELOPPEMENT TERRITORIAL

Actions collectives agricoles et partenariats locaux  
pour le développement rural.

Albanais 74 - Usse - Bornes ☎ 06 48 39 11 60

Genevois - Arve ☎ 06 74 78 98 50

Chablais ☎ 07 72 26 97 81

Giffre - Pays de Thônes ☎ 06 74 79 13 91

Avant Pays Savoyard - Cœur de Savoie  
☎ 06 99 05 90 88

Mont-Blanc - Bassin Clusien  
☎ 06 74 78 98 48

Albanais 73 - Aix les Bains - Chambéry  
☎ 06 74 78 98 42

Tarentaise ☎ 06 50 19 15 48

Maurienne ☎ 06 50 19 14 65

Albertville ☎ 06 50 19 15 46

Massif des Bauges ☎ 06 50 19 15 28

Massif de Chartreuse ☎ 06 61 02 67 98

## CARTOGRAPHIE

☎ 04 50 88 18 97

## NOS ENGAGEMENTS QUALITÉ



### PRÉSIDENTE ET DIRECTION GÉNÉRALE

☎ 04 50 88 18 03

### COMPTABILITÉ - FINANCES

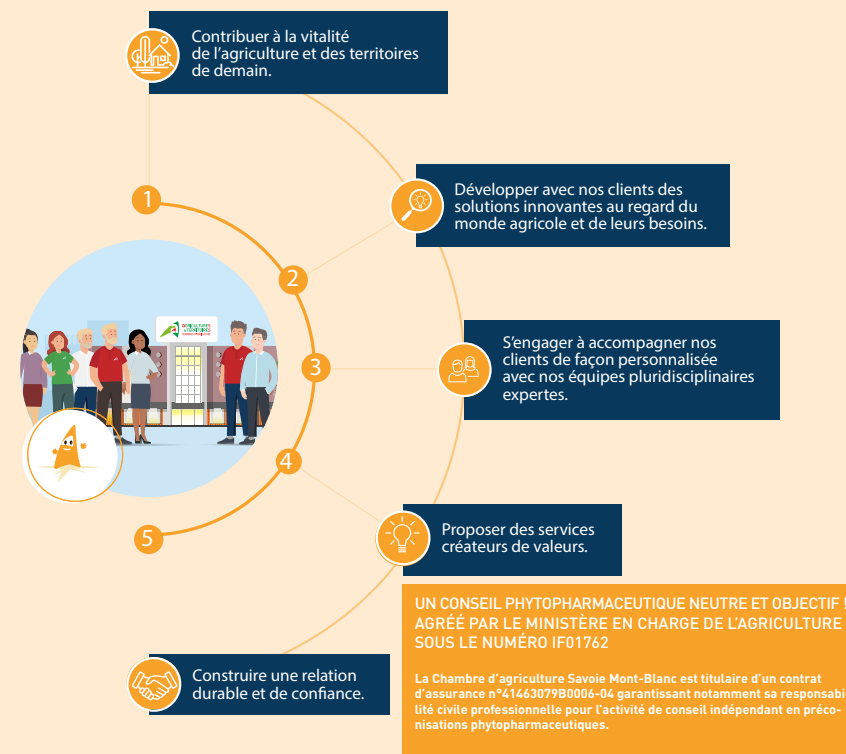
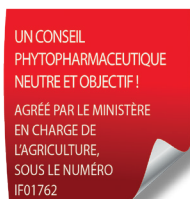
☎ 06 50 19 15 32

### RESSOURCES HUMAINES

☎ 04 79 33 82 94

### COMMUNICATION

☎ 06 71 90 01 94



**UN CONSEIL PHYTOPHARMACEUTIQUE NEUTRE ET OBJECTIF ! AGRÉÉ PAR LE MINISTÈRE EN CHARGE DE L'AGRICULTURE SOUS LE NUMÉRO IF01762**

La Chambre d'agriculture Savoie Mont-Blanc est titulaire d'un contrat d'assurance n°41463079B0006-04 garantissant notamment sa responsabilité civile professionnelle pour l'activité de conseil indépendant en préconisations phytopharmaceutiques.



- Annecy** 52 avenue des Iles - 74994 Annecy Cedex 09  
Tél : 04 50 88 18 01
- Saint Baldoph** 40 rue du Terraillet - 73190 Saint-Baldoph  
Tél : 04 79 33 43 36
- Bonneville** 181 rue des Grèbes Huppés, P.A. les Bordets - 74130 Bonneville  
Tél : 04 50 25 69 00
- Thonon** 16 chemin d'Hirmentaz - 74200 Thonon  
Tél : 04 50 81 78 00
- Albertville** Antenne Interconsulaire, 45 av. Jean Jaurès - 73200 Albertville  
Tél : 04 79 32 18 10

contact@smb.chambagri.fr  
[www.services.casmb.fr](http://www.services.casmb.fr)



Un conseil phytopharmaceutique neutre et objectif. Agréé par le ministère en charge de l'agriculture, sous le numéro IF01762. La Chambre d'agriculture Savoie Mont-Blanc est titulaire d'un contrat d'assurance n°41463079B0006-04 garantissant notamment sa responsabilité civile professionnelle pour l'activité de conseil indépendant en préconisations phytopharmaceutiques.